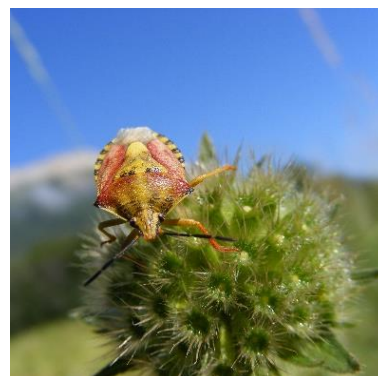


Bande pour auxiliaire

(Fleurissement pluriannuel)



- Espèces inscrites : 6% : Lotier corniculé, Trèfle blanc nain, Trèfle violet

- Espèces : 94 % sauvages

<i>Achillea millefolium</i>	Achillée millefeuille	<i>Leucanthemum vulgare</i>	Marguerite
<i>Anethum graveolens</i>	Aneth odorant	<i>Linum perenne</i>	Lin perenne
<i>Anthemis nobilis</i>	Camomille romaine	<i>Matricaria maritima</i>	Matricaire inodore
<i>Borago officinalis</i>	Bourrache officinale	<i>Melilotus alba</i>	Mélilot blanc
<i>Centaurea cyanus</i>	Bleuet sauvage	<i>Origanum vulgare</i>	Origan marjolaine
<i>Cichorium intybus</i>	Chicorée	<i>Papaver rhoeas</i>	Coquelicot
<i>Coriandrum sativum</i>	Coriandre	<i>Pastinaca sativa</i>	Panais
<i>Daucus carota</i>	Carotte sauvage	<i>Salvia pratensis</i>	Sauge des prés
<i>Foeniculum vulgare</i>	Fenouil commun	<i>Sanguisorba minor</i>	Petite pimprenelle
<i>Glebionis segetum</i>	Chrysanthème des moissons	<i>Saponaria vaccaria</i>	Saponaire des vaches
<i>Hypericum perforatum</i>	Millepertuis perforé	<i>Securigera varia</i>	Coronille variée

Dose de semis : 1 à 3g/m²

- Technique :

Les espèces qui composent ce mélange sont source de nourriture et de refuge pour les auxiliaires de cultures, accentué par le caractère permanent du couvert.

Hauteur 60 à 100 cm, à implanter au printemps ou à l'automne.